

L' ORDINE DEGLI INGEGNERI DELLA PROVINCIA DI MONZA

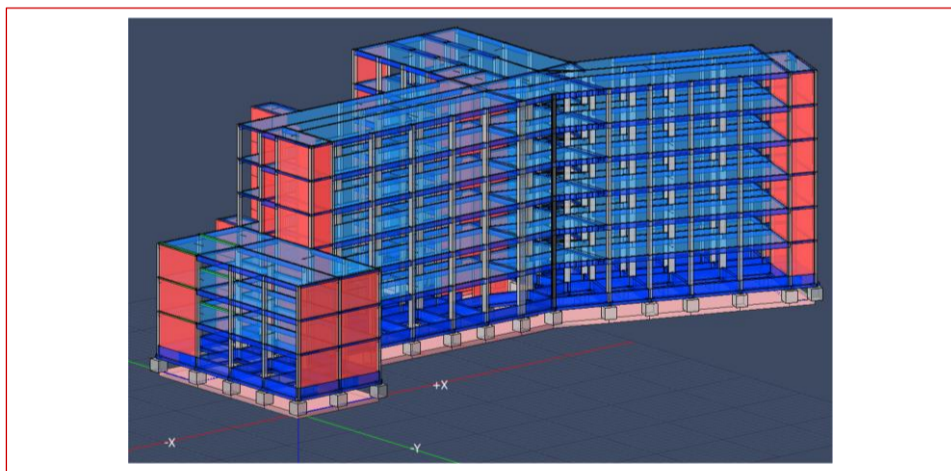
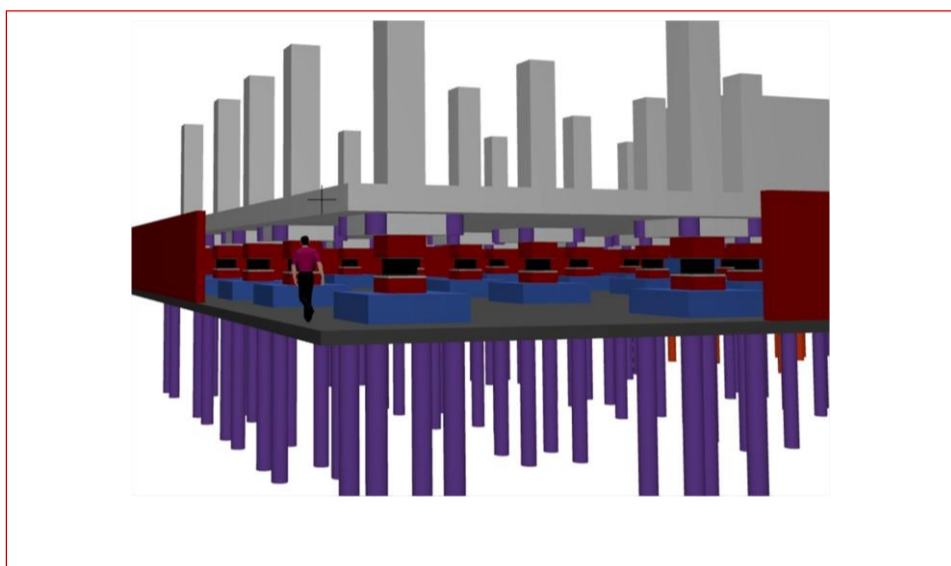
PROMUOVE GIOVEDÌ 28 NOVEMBRE 2024

IL SEMINARIO in presenza

METODI NON CONVENZIONALI DI PROTEZIONE SISMICA STRUTTURE ESISTENTI

OBIETTIVI

Gli argomenti affrontati riguarderanno le strategie non convenzionali di protezione sismica: Isolamento Sismico di Base, Dissipazione Aggiuntiva, Masse Accordate Attive.



- **Quota partecipazione:** € 15,00
- **Iscrizione:** area eventi del sito www.ordineingegneri.mb.it previa registrazione / [clicca qui](#)
- **Crediti:** 3 Cfp (D.P.R. 137 del 07/08/2012) per gli iscritti all'Albo degli Ingegneri su tutto il territorio nazionale.
- **Sede:** Sporting Club Monza – Viale Brianza 39 – parcheggio interno gratuito.

L'attestato di partecipazione all'evento, che sarà conseguito previo controllo della partecipazione a tutta la durata dello stesso, potrà essere scaricato dagli Ingegneri dalla piattaforma www.mying.it nei giorni successivi allo svolgimento dell'evento medesimo e dovrà essere custodito dal discente ai sensi dell'art. 10 del Regolamento per l'Aggiornamento delle Competenze Professionali.

PROGRAMMA

- 14.00** Registrazione Presenze
- 14.10** Saluti Istituzionali e presentazione evento
Ing. Carlo Nava
Presidente Ordine degli Ingegneri della provincia di Monza e della Brianza

Relatore: Ing. Pierpaolo Cicchiello
Cicchiello & Partners – Direttore Tecnico

14.15 PRIMA PARTE

- A.1 Introduzione**
 - Richiami fondamentali di dinamica delle strutture
 - Brevi cenni normativi
 - Caratterizzazione dinamica con la sismica passiva
- A.2 Retrofit con Isolamento di Base (BIS)**
 - Scelte Preliminari e di Pre-dimensionamento
 - Modellazione Intervento
 - Costi e tempi di esecuzione
 - Accettazione – Uso e Manutenzione
 - Applicazione 1 – Ospedale di Mirandola (MO)
 - Applicazione 2 – Struttura mista CLS-Muratura

SECONDA PARTE

- A.3 Retrofit con Dissipazione Aggiuntiva**
 - Scelte Preliminari e di Pre-dimensionamento
 - Modellazione Intervento
 - Costi e tempi di esecuzione
 - Applicazione – ITIS Magistri Cumacini CO
- A.4 Retrofit con Masse Attive**
 - Scelte Preliminari e di Pre-dimensionamento
 - Modellazione Intervento
 - Costi e tempi di esecuzione
 - Applicazione – Residenza a Roncadelle (BS)

TERZA PARTE

- A.5 Retrofit con due o più metodi non convenzionali**
 - Scelte Preliminari e di Pre-dimensionamento
 - Modellazione Intervento
 - Upgrade della Protezione
 - Applicazione 1 – Ospedale di Cerreto Sannita (BN)
 - Applicazione 2 – Ospedale di San Bartolomeo in Galdo (BN)
- A.6 Question Time / Fine seminario**

17.30 Fine seminario

Responsabile Scientifico: Ing. Paolo Salsone
Consigliere referente della commissione
Geotecnica e Strutture Speciali