

PROMUOVE LUNEDÌ 20 NOVEMBRE 2017
IL SEMINARIO

4 CFP

VALUTAZIONE DEL CERTIFICATO DI IDONEITÀ
STATICA DI SECONDO LIVELLO
E
CASI DI CLASSIFICAZIONE DEL RISCHIO SISMICO
DELLE STRUTTURE (SISMA BONUS)

Casi reali ed esperienze a confronto

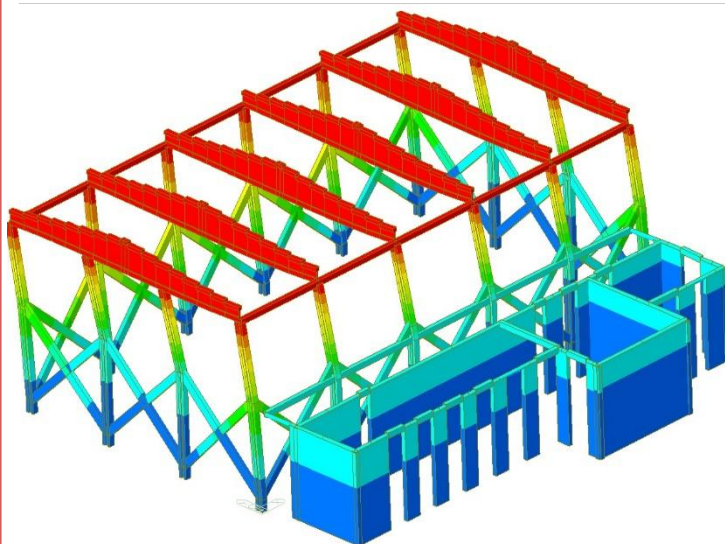
OBIETTIVI

Con la Determinazione Dirigenziale n. 7 del 25 novembre 2016, il **Comune di Milano** ha approvato le linee guida per la verifica dell' idoneità statica delle costruzioni presenti sul territorio comunale, le quali definiscono un primo livello di indagine, basato su un' analisi qualitativa del fabbricato, ed un secondo livello che prevede indagini sperimentali e/o analitiche.

Il Decreto Ministeriale n. 58 del 28 febbraio 2017 stabilisce le linee guida per la classificazione del rischio sismico delle costruzioni e le modalità di attestazione, da parte dei Professionisti abilitati, dell'efficacia degli interventi relativi all'adozione di misure antisismiche. Le linee guida forniscono gli strumenti operativi per la classificazione del rischio sismico definendo otto classi di rischio e due metodi alternativi per calcolarle: semplificato e convenzionale.

Il seminario ha lo scopo di presentare le linee guida per la redazione del certificato di idoneità statica di secondo livello e per l'applicazione del metodo convenzionale del Sisma Bonus.

Entrambe queste indagini richiedono da parte del Professionista la conoscenza dei metodi più corretti e degli strumenti di calcolo oggi disponibili per effettuare modellazioni, analisi e verifica di strutture "esistenti", che possono presentare materiali costruttivi, forme strutturali e complessità tra le più svariate.



EVENTO GRATUITO

ISCRIZIONE:

nell'area eventi del sito www.ordineingegneri.mb.it previa registrazione qualora non ti sia già registrato per altri eventi. Con la password che riceverai tramite mail, o già in tuo possesso, potrai poi procedere all'iscrizione al seminario.

Evento valido per il rilascio di **4 crediti formativi** professionali (D.P.R. 137 del 07/08/2012) per gli iscritti all' Albo degli Ingegneri. Al fine del rilascio dei crediti professionali la **presenza deve terminare alla fine lavori**.

Responsabile scientifico

Ing. A. Arienti

Commissione Strutture

Ordine Ingegneri di Monza e Brianza

PROGRAMMA

- 14.15 **Registrazione dei partecipanti**
- 14.30 **Ing. Angelo Arienti**
Commissione Strutture O.I.M.B.
Saluti e presentazione Seminario
0
- 14.45 **Ing. Ada Zirpoli, PhD**
Coordinatore Tecnico Settore Calcolo Strutturale e Geotecnico Harpaceas
Classificazione sismica
Aspetti metodologici del metodo convenzionale.
- 15.05 **Ing. Nicholas Corbari**
Studio Rinnova – Cremona
Ing. Paolo Sattamino
Dir. Commerciale Settore Calcolo Strutturale e Geotecnico Harpaceas
Classificazione sismica di strutture industriali monopiano in c.a.
Applicazione del metodo convenzionale su due tipologie di capannoni in c.a.:
 - struttura a pannelli verticali non irrigidenti, con comportamento a presso-flessione dei pilastri;
 - struttura con tamponamenti in muratura, con finestre a nastro e fenomeno dei pilastri tozzi.
- 16.05 **Ing. Ada Zirpoli, PhD**
Coordinatore Tecnico Settore Calcolo Strutturale e Geotecnico Harpaceas
Esempio di applicazione del metodo convenzionale su una struttura monumentale in muratura
Modellazione di geometrica di coperture voltate; analisi di vulnerabilità in campo non lineare (pushover) con plasticità diffusa su elementi *shell*; legami costitutivi specifici per materiali quasi-fragili.
- 17.05 **Pausa**
- 17.20 **Ing. Francesco Quaglia**
Ing. Maurizio Quaglia
Studio Quaglia & Partners - Abbiategrasso
Ing. Paolo Sattamino
Dir. Commerciale Settore Calcolo Strutturale e Geotecnico Harpaceas
Certificato di idoneità statica, Art. 11.6 del R.E. del Comune di Milano
Presentazione di un esempio applicativo riguardante un edificio in c.a. multifunzionale caratterizzato dalla presenza di esercizi pubblici ed esercizi commerciali aperti al pubblico.
- 18.20 **Ing. Ada Zirpoli, PhD**
Coordinatore Tecnico Settore Calcolo Strutturale e Geotecnico Harpaceas
Una proposta di applicazione del BIM per il C.I.S. di primo livello
Utilizzo di un applicativo di *clash checking* programmabile, per l'archiviazione e la visualizzazione immediata dei risultati di un'indagine C.I.S. di primo livello per una struttura di civile abitazione.
- 18.30 **Conclusioni e dibattito**
- 18.40 **Fine lavori**

**Sede del seminario:
Casa del Volontariato
Via Correggio 59 Monza
(Parcheggio interno gratuito)**